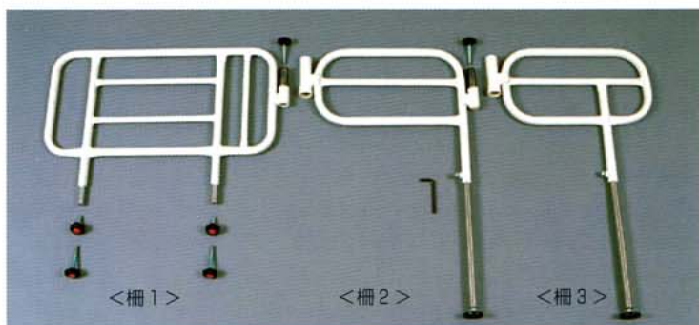


タマツの移乗用手すり



◎登録商標 ◎特許出願済

仕様 TAISコード 00837-000002



A. 下からネジで固定(柵1)



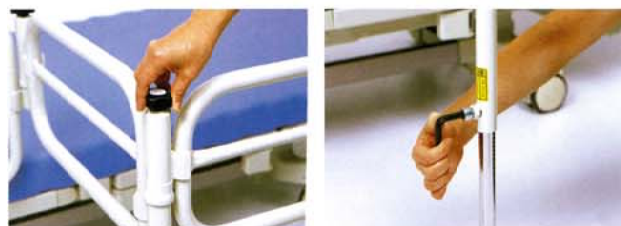
B. 接合部を合わせる(柵2)



C. 上からネジで固定(柵1.2)



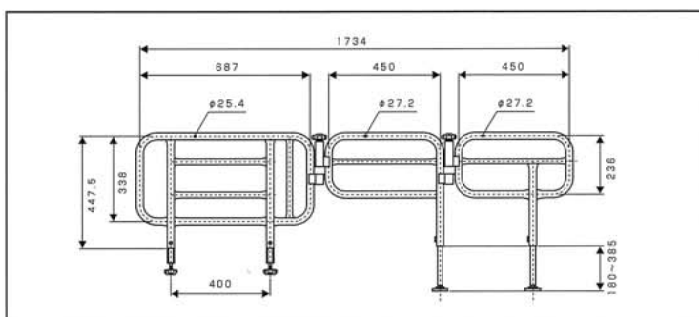
D. 接合部を合わせる



E. 上からネジで固定(柵2.3)

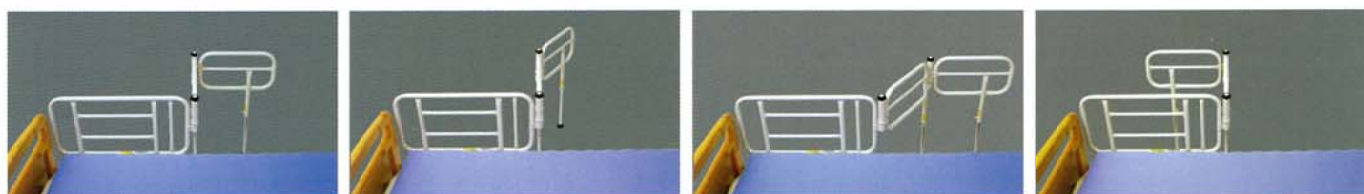


F. 支持パイプの高さを合わせレンチで固定(柵2.3)



材 料	スチール (粉体塗装仕上げ)
重 量	11kg
価 格	75,600円 (税込)

取付け例 状態に応じた自由な組み合わせができます。



別売 専用スペーサー

リハビリパーとヘッドボードとのすき間を解消します。

■リハビリパーの柵1の上方から下方にスペーサーをはめ込み、備え付けのレンチで締めつけて取り付けます。



材 料	スチール (粉体塗装仕上げ)
重 量	1.2kg
サイズ	W264×H412
価 格	8,400円 (税込)

※10cmまでのすき間に対応します。

■お申込み・お問合せ



〒997-0857 山形県鶴岡市美咲町32-7
TEL 0235-23-6333 FAX 0235-25-3889
【ホームページ】 www.tamatsu.jp



タマツの移乗用手すり



◎登録商標 ◎特許出願済

起き上がる、座る、立ち上がる、移乗する、をサポート
自立を支援する移乗用手すり

移乗から移動まで

移乗・移動方向への動線を確保し、倒れ込みを支えます。

立ち上がる

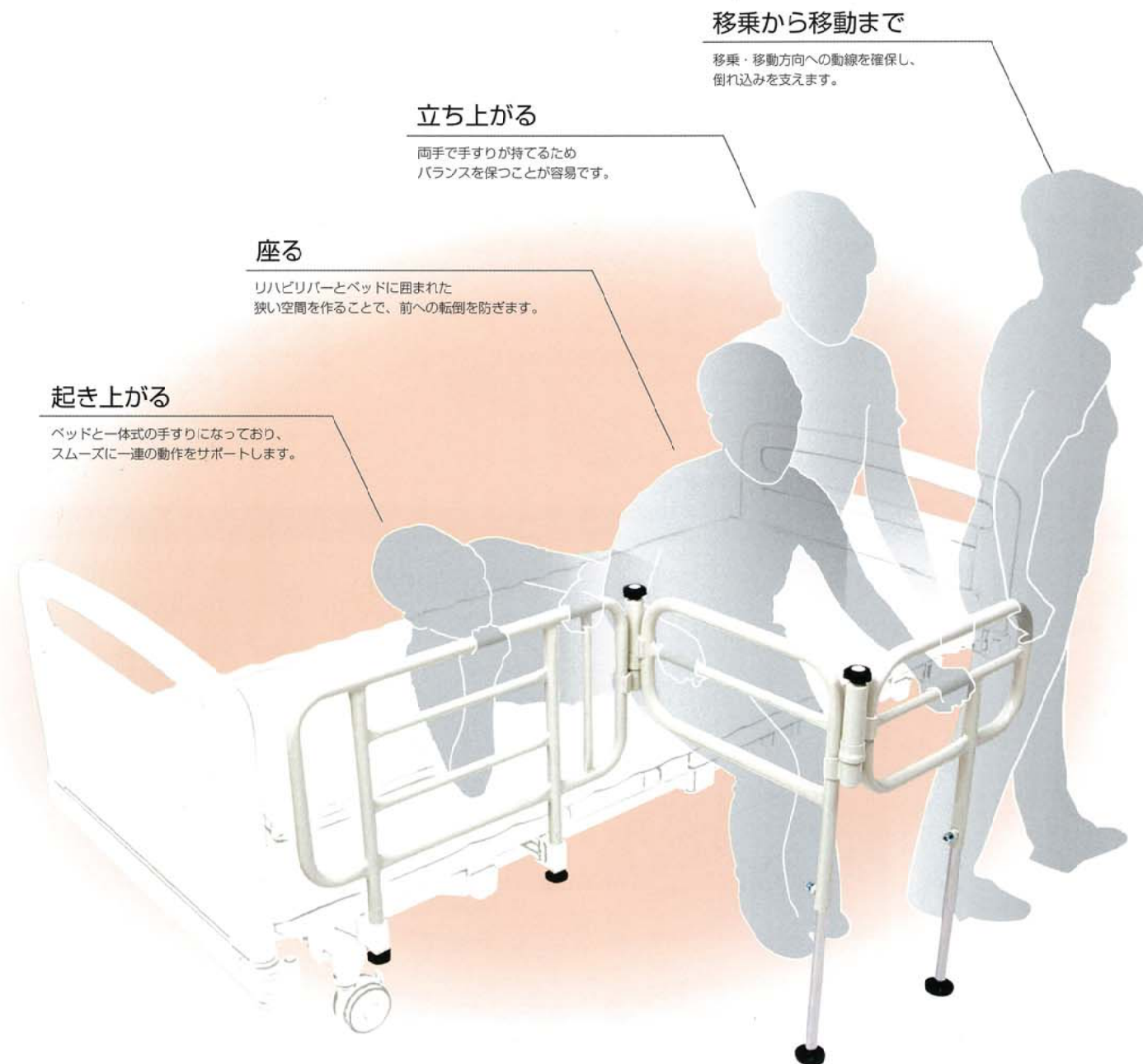
両手で手すりが持てるため
バランスを保つことが容易です。

座る

リハビリパーとベッドに囲まれた
狭い空間を作ることで、前への転倒を防ぎます。

起き上がる

ベッドと一体式の手すりになっており、
スムーズに一連の動作をサポートします。



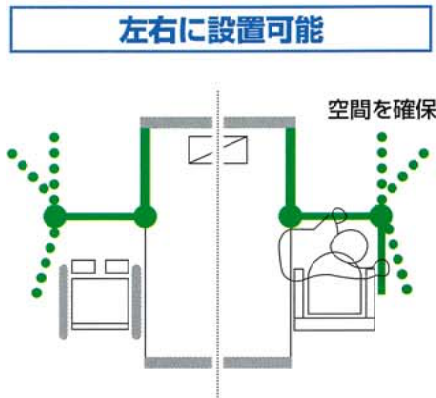
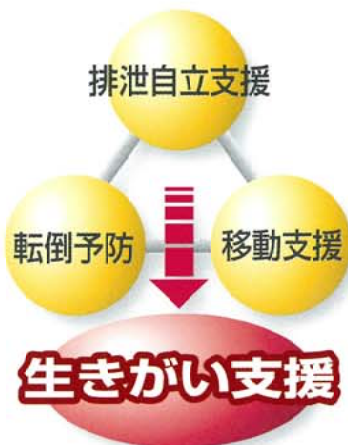
タマツの移乗用手すり



◎登録商標 ◎特許出願済

自立支援は生きがい支援

- リハビリパーはベッドとポータブルトイレとの組み合わせにより狭く囲まれた安全な空間を作り出します。そのため利用者は、この安全に確保された空間の中で安心して手すりを持って立ち上がり、移乗時の転倒と倒れ込みを防ぎます。
- 安全な動線を確保し、排泄の可能性を広げます。
- バランスの悪い方の歩き出し、倒れ込みを防止します。



ベッドの左右どちら側にも設置でき、取り付け、取り外しも簡単です。また、状況に応じて手すりの位置を一部変化させることができます。

使いやすさがちがいます

足元スッキリ、邪魔にならない!

車椅子と手すりの距離が近く、移乗しやすくなっています。幅広のポータブルトイレにも対応できます。



安定感のある 広口の台座!

支えの脚には広口の台座を付け、安定感をもたせました。畳や床にも跡が付きにくくなっています。



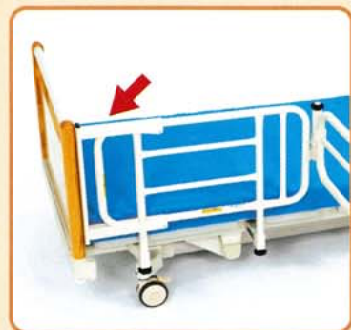
小柄な方にも つかまりやすい!

小柄な方でも無理なく握れるように持ち手を設計しているため、楽に立ち上がりができます。



別売 専用スペーサーで 安全性がアップ!

ヘッドボードとのすき間をスペーサーが埋めるので安全性が高まります。



自立を支援するリハビリパー2の特長

ベッドサイドの手すりとながっているため、一連の動作をしっかりサポートします。

STEP 1

起き上がる

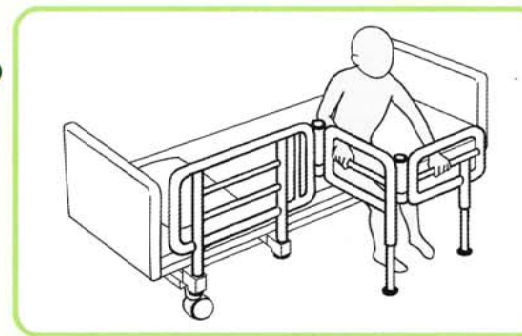


ベッドと一体式の手すりが、スムーズに一連の動きをサポート

つかまりやすい手すりが起き上がり動作をサポートします。小柄な方でも無理なく握れるように持ち手を設計しているため、楽に立ち上がりができます。

STEP 2

座る

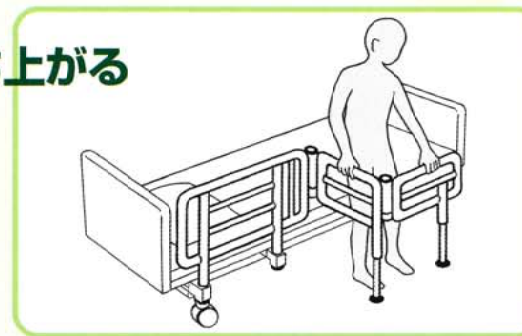


手すりとベッドに囲まれた狭い空間を作ることで、前への転倒を防ぐ

両手で手すりを握り、安定した座位を保ちます。前手すりにつかまり、重心移動をスムーズに行うことができます。

STEP 3

立ち上がる



両手で手すりを持つことで容易にバランスを保てる

両手で手すりを握れるため、下肢の筋力の弱い方でも手で支えることができます。またバランスを保ち、転倒を防ぎます。

STEP 4

移乗する



動線を確保し、倒れ込みを支える

安定する位置で手すりを両手で握り、安全に身体の向きを変えられます。身体を寄りかけても堅固なため、片マヒの方などが衣類やズボンを下ろすときなどに、しっかりと身体を支えます。

STEP 5

腰を下ろし、座る



安全な空間で、排泄動作を支援

側方手すりが長時間の排便姿勢による身体の倒れ込みを防ぎます。また、立ち上がる時も、両手で手すりを握り、身体を支えてバランスを保つことができるので安全です。